

# Believe

UNA GUÍA EDUCATIVA PARA  
EDUCADORES Y LÍDERES COMUNITARIOS  
**NAVIDAD 2018**



¡Hola!  
Soy Sunny.  
¡Comencemos!



# Believe

Estimado educador y líder comunitario:

Macy's es conocida por crear y compartir la alegría durante la temporada navideña, y eso incluye una de nuestras tradiciones favoritas. Nuestra campaña anual Believe. En Macy's, sabemos que Santa es todo para aquellos que creen en su bondad y generosidad. Atesoramos los recuerdos que tantas familias han creado y compartido con nosotros a través de los años y necesitamos de tu liderazgo para que ayudes a compartir el espíritu generoso de esta temporada, inspirando a todos tus conocidos a demostrar que creen escribiéndole una carta a Santa Claus.

## ¡Ayúanos a alcanzar el millón!

A partir del 2 de noviembre, tu carta para Santa ayudará a recaudar \$1 millón para Make-A-Wish®. Por cada carta depositada en el gran buzón rojo de cualquier tienda Macy's, o enviada en línea en [macys.com/believe](http://macys.com/believe), **Macy's donará \$1 a Make-A-Wish, hasta llegar a \$1 millón**, que se destinará a ayudar a conceder los deseos de niños con enfermedades graves. Con tu ayuda, podremos hacer sus sueños realidad.

## ¿Qué es Make-A-Wish?

Make-A-Wish es una organización sin fines de lucro que crea experiencias extraordinarias para niños con enfermedades graves. Los deseos cumplidos brindan momentos especiales a los niños y a sus familias, que ayudan a que la vida brille más en tiempos difíciles.

## Sé una fuente de inspiración.

Por ser un líder comunitario, te encuentras en una posición única para influir positivamente en los demás. Inspira a tus alumnos, colegas, familiares y amigos a participar escribiendo su propia carta. Esperamos que la guía adjunta te dé las herramientas necesarias para divulgar la información y apoyar a Make-A-Wish esta temporada navideña.

Ser parte de esta iniciativa significa ser parte de algo mágico. Cada año la campaña Believe crece e influye en la vida de muchas personas. Los deseos afectan a todos: niños, voluntarios, donantes, patrocinadores, profesionales médicos y comunidades. Hemos oído incontables anécdotas inspiradoras de personas de todas las edades desde que comenzamos en 2018 y estamos ansiosos por ver qué nos trae el 2018.

¡Mis mejores deseos de que pases unas mágicas Navidades!

Sincerely,



**Jeff Gennette**

Presidente y Director Ejecutivo  
Macy's, Inc.

# Believe

## Preguntas más frecuentes sobre Believe

**P. ¿Qué es Make-A-Wish®?**

A. Make-A-Wish apoya a una causa central para el espíritu humano: el deseo de transformar la vida de los niños con enfermedades graves. Estos niños merecen encontrar la fuerza necesaria para luchar por un futuro más sano, a través de experiencias que sean tan únicas como ellos mismos. Los estudios prueban que los deseos aumentan la esperanza, lo que puede mejorar su bienestar y traerle alegría a sus familias y comunidades.

**P. ¿Qué sucede con las cartas? ¿Las recibe Santa de verdad?**

A. Con la ayuda de nuestros amigos de Make-A-Wish, contamos las cartas y las llevamos al correo para enviárselas a Santa (o si la escribes en [macys.com/believe](http://macys.com/believe), se la enviamos por correo electrónico). ¡Por cada carta recibida, Macy's donará \$1 a Make-A-Wish hasta alcanzar 1 millón de dólares!

**P. ¿Dónde puedo enviarle mi carta a Santa? ¿Puedo enviar más de una?**

R. Lleva tu carta con franqueo a la tienda Macy's más cercana y échala en el buzón oficial de cartas, o escríbela en línea en [macys.com/believe](http://macys.com/believe). ¡Sí, todas las cartas son bienvenidas!

**P. ¿Existe un límite de edad para enviar la carta?**

R. No, a Santa le gusta que crean en él personas de todas las edades.

**P. ¿Dónde puedo buscar más información acerca de Make-A-Wish?**

R. Visita [wish.org](http://wish.org) para hacer una donación, trabajar de voluntario o informarte más sobre una de las organizaciones benéficas más importantes del mundo.

# Believe

## Lleva la magia al aula

La campaña Believe ofrece diversas oportunidades de tratar el tema de la generosidad en las Navidades mediante la redacción creativa y las artes visuales:

### Plan de clase para escribir cartas.

- Elementos básicos: Escribirle una carta a Santa Claus.
  - Repasa las partes integrantes de una carta.
- Ser convincente: Escribir una carta persuasiva.
  - Pídeles a los estudiantes que le escriban a Santa, explicándole por qué creen que deben estar en la “lista de los buenos”.
- Dar un giro distinto.
  - Pídeles que escriban una carta diciéndole a Santa qué significa la magia para ellos y cuál es su deseo mágico esta Navidad, sea para ellos o para otra persona.

### Plan de clase para lectura en voz alta y ampliación de vocabulario:

- Usa la carta original de Virginia a The New York Sun y la famosa respuesta del equipo editorial: “Sí, Virginia, Santa Claus existe”.
- Haz una sopa de palabras mágicas (ve la hoja de ejercicios adjunta).

### Plan de clase para cuento corto:

- A veces creer en algo puede ser mágico. No siempre hay que ver o tocar algo para saber que es real. Diles que escriban un cuento corto sobre algo en que creen y por qué. Concéntrate en la estructura del párrafo (introducción, desarrollo y final).

### Plan de clase de artes visuales:

- ¡A colorear! Puedes descargar nuestra hoja para colorear lista para artistas incipientes de Sunny el amiguito de nieve, perfecto para los artistas más pequeños...
- ¡A dibujar! Para quienes tienen mucha imaginación...
  - Pídeles que dibujen algo que sea mágico para ellos.
  - Pídeles que dibujen y creen entre todos un collage de palabras relacionadas con los temas “creo en...” o “la magia es...” o ambos.
- ¡A inspirarse! Para quienes tengan más imaginación aún...
  - Pídeles que hagan un boceto o dibujen, pinten o hagan una escultura de su razón principal y particular para creer en algo.

# Believe

## Ten fe en tus vecinos

### ¿Cómo puedes participar y apoyar a Make-A-Wish?

Únete a la campaña Believe y ayuda a Make-A-Wish organizando una campaña para escribirle cartas a Santa.

**Es fácil. A continuación te damos algunas ideas para comenzar.**

#### **Idea #1. Forma un equipo:**

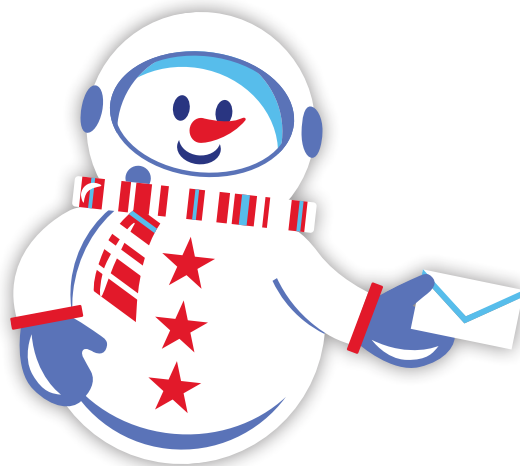
Busca aliados, por ejemplo, colegas, amistades, escuelas primarias cercanas, centros preescolares, guarderías, organizaciones de Girl Scouts y Boy Scouts y el grupo local de Make-A-Wish.

#### **Idea #2. Corre la voz:**

Reparte volantes sobre Believe o publícalos en Internet. Divulga la misión de Make-A-Wish. Planifica visitas y reuniones con los aliados locales, tales como las organizaciones de Scouts.

#### **Idea #3. ¡Disfruten la experiencia en su totalidad!**

Dediquen una tarde para ello: reúnan, cuenten y entreguen juntos las cartas en la tienda Macy's de la zona. ¡Lleva a todo el grupo de niños y disfruten el logro de ayudarnos a alcanzar la meta!



# The Sun

PUBLISHED AT NEW YORK CITY

Thursday September 21st, 1897

••

## SÍ, VIRGINIA, SANTA CLAUS EXISTE

*Estimado editor:*

*Soy una niña de 8 años. Algunos de mis amiguitos dicen que Santa Claus no existe. Mi papá siempre dice: "Si lo lees en The Sun, es que es cierto". Por favor dígame la verdad, ¿Santa Claus existe?*

*Virginia O'Hanlon*

Virginia, tus amiguitos están equivocados. A ellos les ha afectado el escepticismo de una época escéptica. No pueden creer en lo que no ven. Ellos creen que nada que no pueda ser entendido por sus pequeñas mentes infantiles puede existir. Todas las mentes, Virginia, tanto de adultos como de niños, son pequeñas. En este gran universo nuestro, el hombre es solo un insecto, una hormiga, en su capacidad intelectual, comparado con el mundo infinito que está frente a él, en comparación con la inteligencia capaz de abarcar la totalidad de la verdad y el conocimiento.

Sí, Virginia, Santa Claus existe. Él existe tan verdaderamente como existe el amor y la generosidad y la devoción, y tu sabes que ellos abundan y ofrecen a tu vida su mayor belleza y alegría. ¡Ay, qué sombrío sería el mundo si Santa Claus no existiera!

Sería tan sombrío como si no existieran Virginias. No existiría la fe infantil, la poesía, el romance, que hacen tolerable la existencia. No tendríamos más gozo que el del sentido y la vista. Esa luz externa con que la infancia llena el mundo se extinguiría.

¡No creer en Santa Claus! ¡Entonces no deberías creer en las leyendas! Tú podrías hacer que tu papá contrate a hombres para que miren todas las chimeneas la noche de Navidad para descubrir a Santa Claus, pero incluso si ellos no ven a Santa Claus bajar, ¿qué probaría eso? Nadie ve a Santa Claus, pero no hay ninguna señal de que Santa Claus no exista. Las cosas más verdaderas del mundo son aquellas que ni los niños ni los adultos pueden ver. ¿Alguna vez has visto hadas danzando en el campo? Por supuesto que no, pero eso no prueba que ellas no estén ahí. Nadie puede concebir o imaginar todas las maravillas que no se han visto ni se pueden ver en el mundo.

Tú puedes destruir el sonajero de un bebé y ver qué es lo que produce el sonido adentro, pero hay un velo que cubre al universo invisible, al que ni siquiera el hombre más fuerte, ni siquiera la fuerza unida de todos los hombres más fuertes que alguna vez hayan vivido, podría destruir. Solo la fe, la fantasía, la poesía, el amor, el romance, pueden recorrer la cortina y ver e imaginar la belleza supranatural y la gloria del más allá. ¿Es real? Ah, Virginia, en todo este mundo no hay algo más real y perdurable.

¡No Santa Claus! ¡Gracias a Dios él vive, y vivirá para siempre. Mil años más adelante, Virginia, bah, diez veces diez mil años más adelante, él seguirá trayendo felicidad a los corazones infantiles.

Esta es la famosa carta de Virginia O' Hanlon al jefe de redacción de The New York Sun, publicada por primera vez en 1897.



**Querido Santa:**

---

---

---

---

---

---

---

---

---

---

---

---

---

---

---

---

---

---

---

---

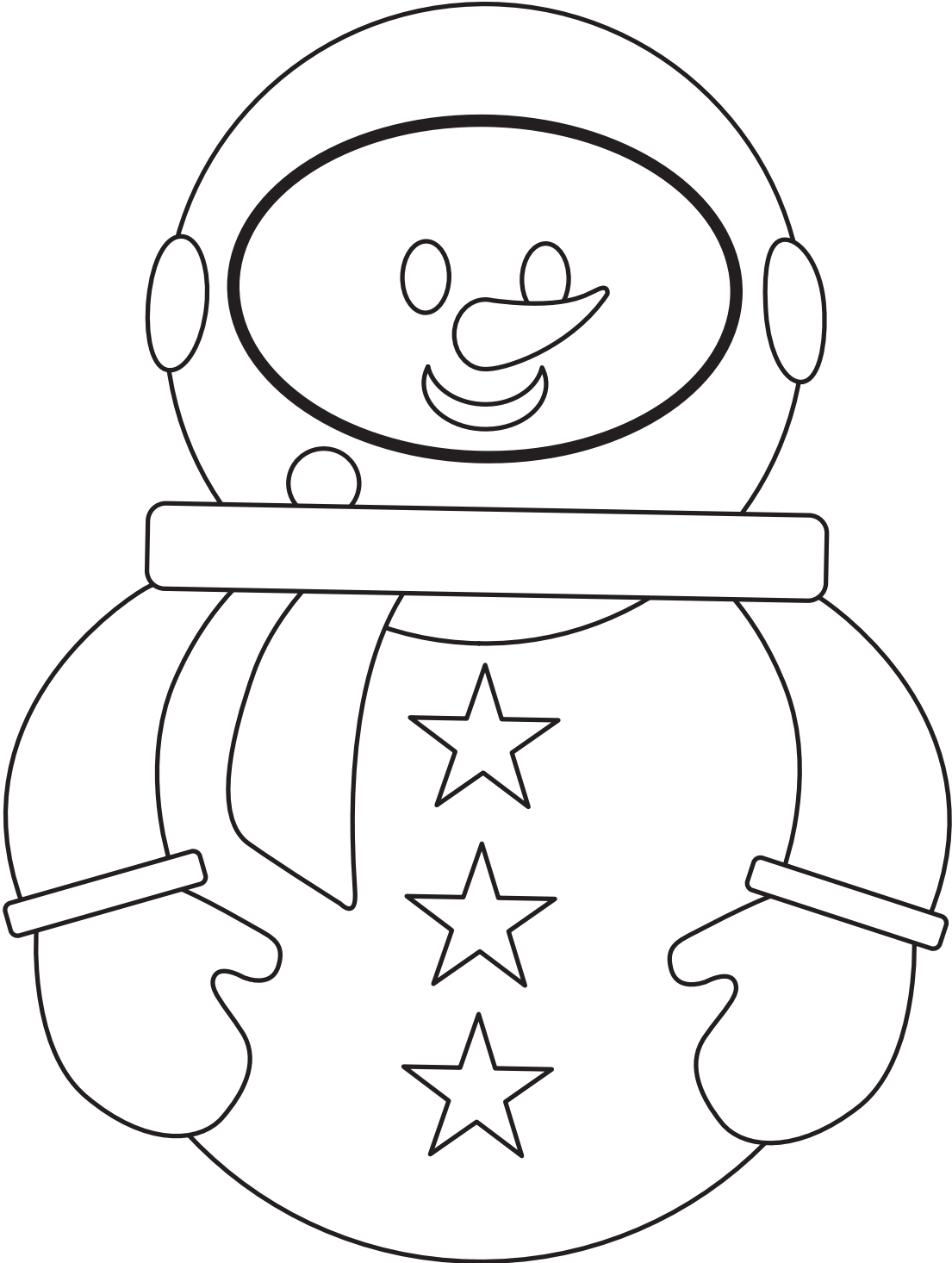
---

---

---

**De**

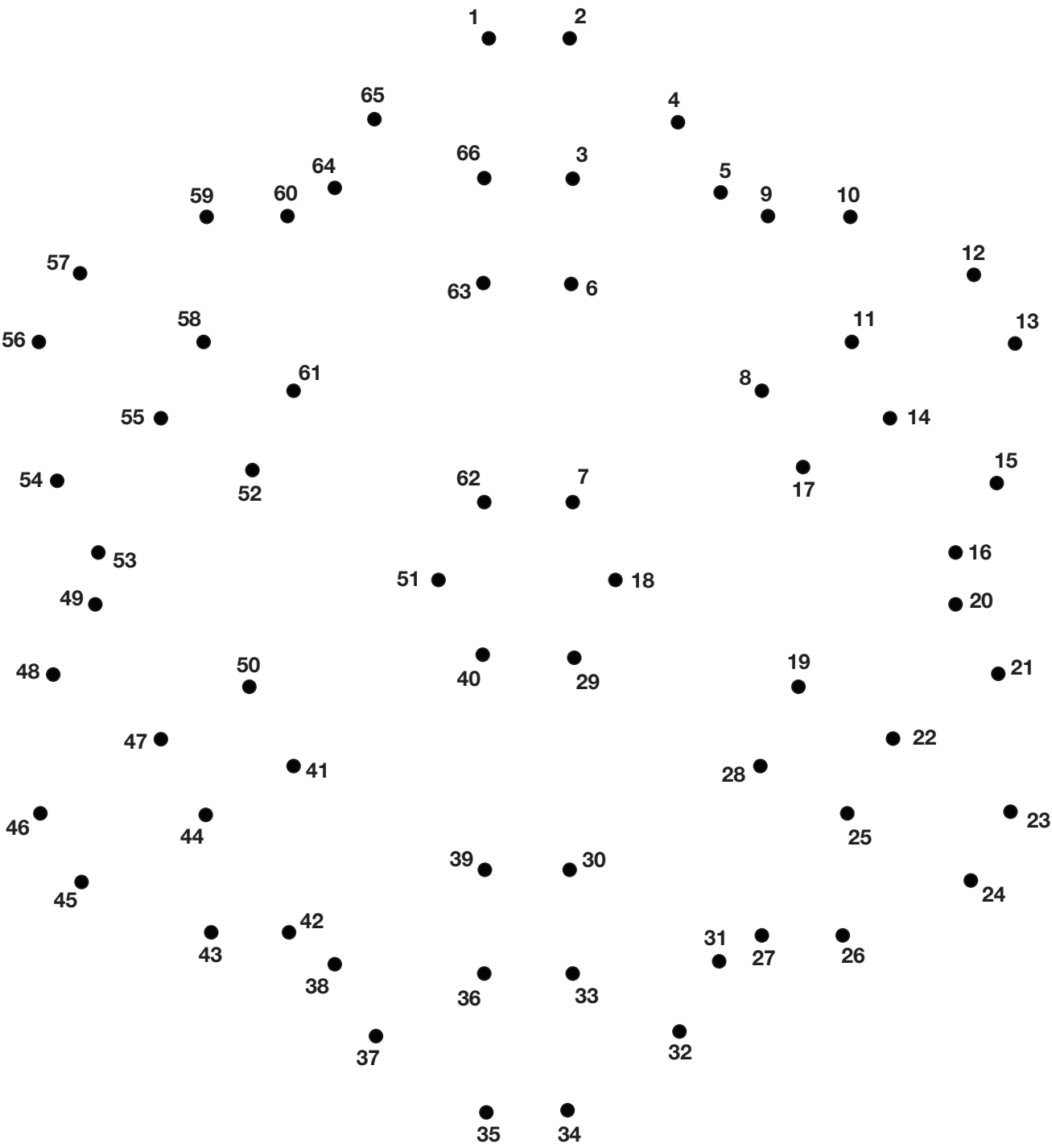
Hoja para colorear de Sunny el amiguito de nieve





# Conecta los puntos

¡Conecta los puntos en orden numérico para descubrir el increíble dibujo secreto!



# Sopa de letras navideña

¿Puedes encontrar las palabras navideñas escondidas aquí? Clave: algunas palabras se esconden en forma diagonal, algunas de atrás hacia adelante, ¡y otras de las dos maneras!

S	M	G	G	R	Z	K	G	A	D
U	E	L	N	M	S	S	Í	D	A
H	X	D	J	A	X	R	K	P	D
C	E	T	N	D	G	X	C	O	I
M	R	T	R	E	G	A	L	O	V
Á	A	E	L	O	U	E	R	L	A
G	Y	A	E	X	E	D	V	E	N
I	L	O	B	R	Á	S	P	T	F
A	L	O	T	U	J	C	E	M	U
A	O	H	J	S	N	M	L	D	M

CREER

DUENDES

REGALO

NAVIDAD

ALEGRÍA

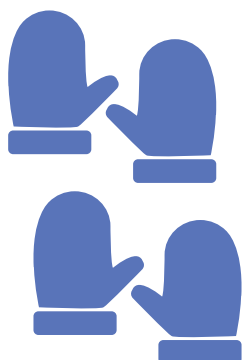
MÁGIA

SANTA

ÁRBOL

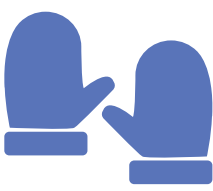
DESEO

# Hoja de calculos navideña



4 blue mittens arranged in a 2x2 grid.

+



=

\_\_\_\_\_



+



=

\_\_\_\_\_



+



=

\_\_\_\_\_



+



+



=

\_\_\_\_\_